



МЕТАЛЛИЧЕСКИЕ ФЕРМЫ

+7(962) 070-10-10

lineferm.ru

LINE 12



Line 12*12*200 (2 м)

Габариты: 120*120*2000 мм



Line 12*12*150 (1,5 м)

Габариты: 120*120*1500 мм



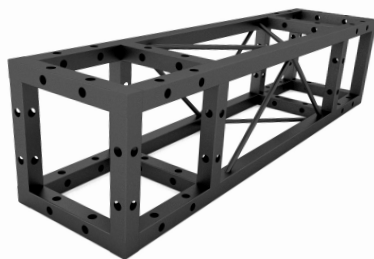
Line 12*12*100 (1 м)

Габариты: 120*120*1000 мм



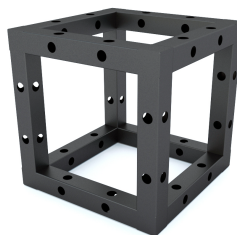
Line 12*12*50 (0,5 м)

Габариты: 120*120*500 мм



Line 12*12*12

Габариты: 120*120*120 мм



Line 12*12*100 (¼ circle)

Габариты: 120*120*1000 мм



Фермы серии LINE 12 изготавливаются из тонкостенного, грунтованного и окрашенного металла толщиной 0,8 мм

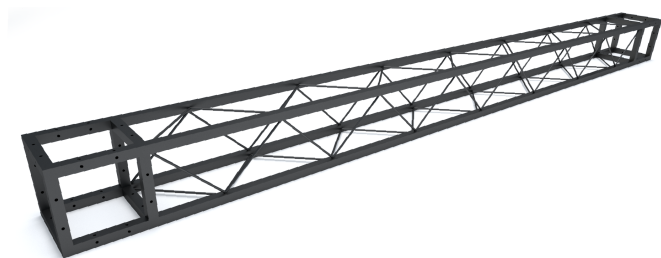
Конструкции позволяют нести весовые нагрузки, при этом выглядят эстетически привлекательно

LINE 20



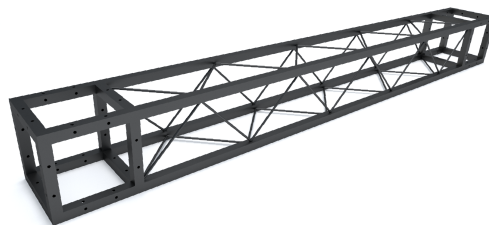
Line 20*20*300 (3 м)

Габариты: 200*200*3000 мм



Line 20*20*200 (2 м)

Габариты: 200*200*2000 мм



Line 20*20*150 (1,5 м)

Габариты: 200*200*1500 мм



Line 20*20*100 (1 м)

Габариты: 200*200*1000 мм



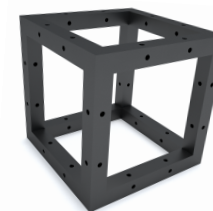
Line 20*20*50 (0,5 м)

Габариты: 200*200*500 мм



Line 22*22*22

Габариты: 220*220*220 мм



Фермы серии LINE 20 изготавливаются из тонкостенного, грунтованного и окрашенного металла толщиной 1,2 мм

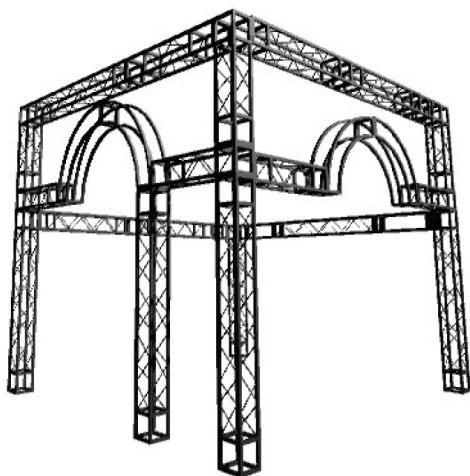
Конструкции позволяют нести весовые нагрузки, при этом выглядят эстетически привлекательно

LINE 20



Line 22*22*100 (¼ circle)

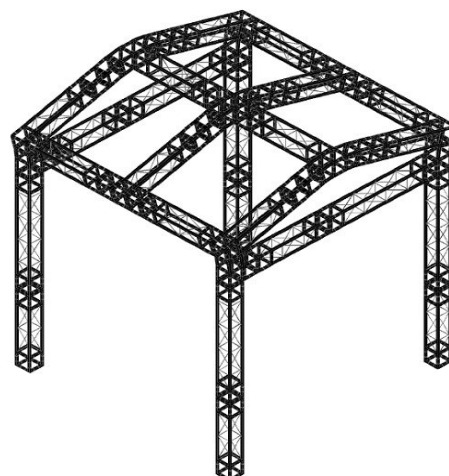
Габариты: 220*220*1000 мм



Line 22*22

Комплект «Двухскатная крыша»

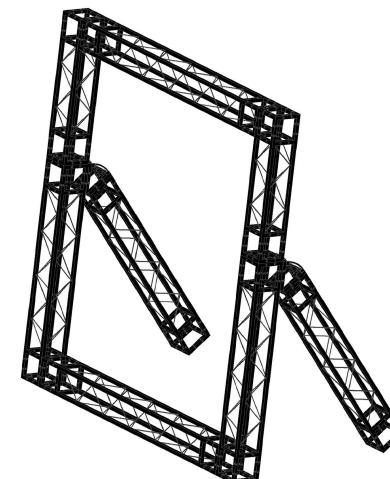
Габариты: 220*220 мм



Line 20*20см

Габариты: 200*200 мм 45°-85°

Габариты: 200*200 мм 45°-85°



Фермы серии LINE 20 изготавливаются из тонкостенного, грунтованного и окрашенного металла толщиной 1,2 мм

Конструкции позволяют нести весовые нагрузки, при этом выглядят эстетически привлекательно